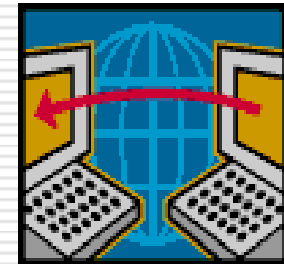
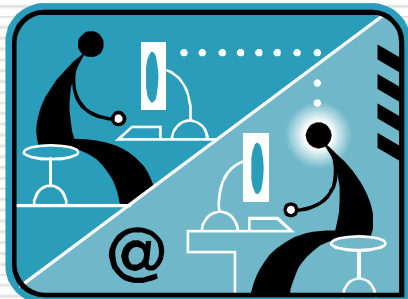




**Préparation au C2i
niveau 1
Certificat Informatique
et
Internet**



□ Définition :

- C2i signifie **Certificat informatique et Internet**. Il atteste de compétences dans la maîtrise des outils informatiques, réseaux et travail collaboratif.

□ But :

- développer, renforcer et valider la maîtrise des technologies et de la communication et de l'information

□ Public

- Tous les étudiants régulièrement inscrits dans un établissement et engagés dans une formation conduisant à la délivrance de diplômes de l'enseignement supérieur.

Le référentiel national du C2i® niveau 1 comprend 20 compétences réparties dans 5 domaines.

- ❑ **Domaine D1 : Travailler dans un environnement numérique évolutif**

- ❑ **Domaine D2 : Être responsable à l'ère du numérique**

- ❑ **Domaine D3 : Produire, traiter, exploiter et diffuser des documents numériques**

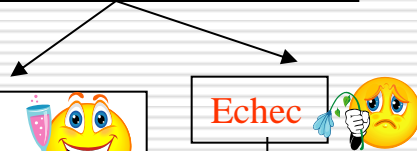
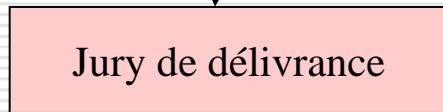
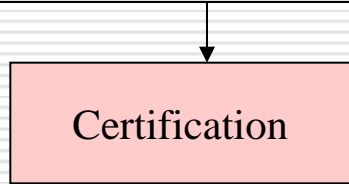
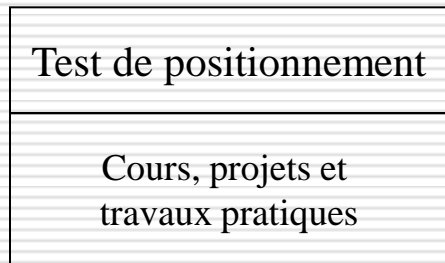
- ❑ **Domaine D4 : Organiser la recherche d'informations à l'ère du numérique**

- ❑ **Domaine D5 : Travailler en réseau, communiquer et collaborer**



Élève de L1	Elève de L2	Elève de L3
<u>Tous les domaines +</u> <u>Publipostage</u> <u>Certification</u>	<u>En 2014-2015</u> Septembre-décembre compétence D3 TDT et pao 2 séances compétence D4 1 séance compétence D1 2 séances Reste <u>D3 tableur , D2</u> <u>D5</u> <u>Certification</u>	<u>En 2014-15</u> Novembre compétence D5 1 séance <u>En 2013-14</u> <u>vous avez travaillé sur D3</u> <u>TDT, pao D4 et D1</u> <u>Reste</u> <u>D3 tableur , D2</u> <u>Certification</u>

Certification C2i



Réussite
5 domaines
théoriques validés
20 compétences
pratiques validées

Validation
Partielle
D1 théorique
D1 pratique

Les modalités de certification : deux parties :

- une **épreuve théorique** de 45 minutes permettant la validation des compétences sur la base de réponses apportées à **un questionnaire de 60 questions** couvrant les 5 domaines du référentiel national (12 items par domaines). **Cette partie est obtenue si chacun des 5 domaines est validé.** **Un domaine est validé si le score pour ce domaine est de au moins de 50 % de bonnes réponses.**

- **une validation des compétences** couvrant les 5 domaines de compétences du référentiel. Les 20 compétences doivent être validées. **Cette validation s'effectue au travers de certains de vos travaux et avec des exercices complémentaires.**

- La certification c2i niveau 1 est attribuée après obtention de la partie théorique **et** de la partie pratique. Une acquisition partielle peut être prononcée en cas d'échec, domaine par domaine.

Les certificats seront délivrés par un **jury unique et spécifique au C2i® niveau 1** désigné par le responsable de l'établissement habilité (Cnam)