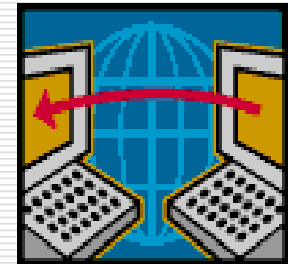
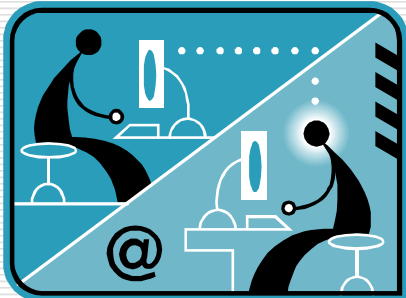
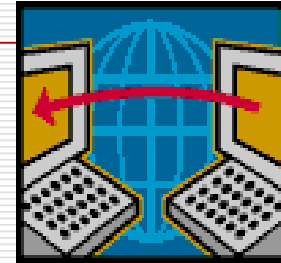


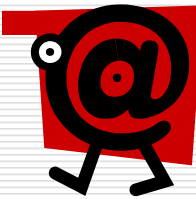
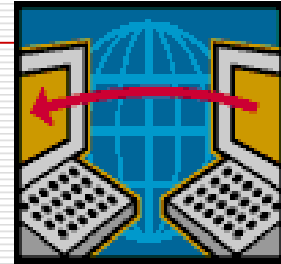


OUVERTURE AU MONDE DU NUMERIQUE

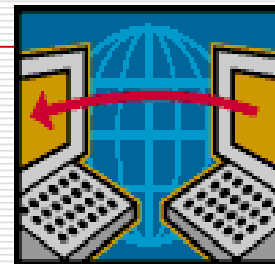




- ❑ Les technologies numériques réinventent notre société en investissant progressivement tous les domaines de notre vie quotidienne et tous les secteurs de l'économie. **Le numérique est partout.** Il a déterminé des changements profonds dans la société mais également dans la vie et le fonctionnement des entreprises.
- ❑ Le numérique nous accompagne dans notre quotidien. Il est là lorsqu'on consulte nos messages sur nos smartphones, lorsqu'on contacte notre ami qui habite sur un autre continent, lorsqu'on effectue un achat sur un site de e-commerce ou encore lorsqu'on commande à distance le chauffage de notre maison.



- Grâce à l'industrialisation des processeurs et de l'ordinateur entre 1980 et 2000, une « révolution numérique » s'est produite pour certaines technologies et services.
 - Dès le milieu des années 1960 messagerie instantanée et courrier électronique
 - Au cours des années 1970, l'ordinateur personnel commence sa diffusion. En 1981 IBM lance l'IBM PC.
 - Au début des années 1990, internet
 - Au cours des années 2000, le téléphone mobile,
- **De nos jours, il est important de disposer de compétences numériques afin de pouvoir utiliser ces outils correctement.**
- **La possession d'un certificat ou d'une évaluation certifiée de ces compétences est un plus sur le marché du travail.**

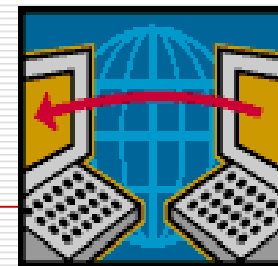


Deux certifications du ministère

C2i
niveau 1



pix
B É T A



Certificat informatique et Internet

Cinq domaines de compétences, 20 compétences

- Domaine D1 : Travailler dans un environnement numérique évolutif
- Domaine D2 : Être responsable à l'ère du numérique
- Domaine D3 : Produire, traiter, exploiter et diffuser des documents numériques
- Domaine D4 : Organiser la recherche d'informations à l'ère du numérique
- Domaine D5 : Travailler en réseau, communiquer et collaborer

- Une partie théorique (QCM) et une partie pratique par domaine.
- Validation par domaine

Cinq domaines, 16 compétences



INFORMATION ET DONNÉES



- › Mener une recherche et une veille d'information
- › Gérer des données
- › Traiter des données

COMMUNICATION ET COLLABORATION



- › Interagir
- › Partager et publier
- › Collaborer
- › S'insérer dans le monde numérique

CRÉATION DE CONTENU



- › Développer des documents textuels
- › Développer des documents multimédia
- › Adapter les documents à leur finalité
- › Programmer

PROTECTION ET SÉCURITÉ



- › Sécuriser l'environnement numérique
- › Protéger les données personnelles et la vie privée
- › Protéger la santé, le bien-être et l'environnement

ENVIRONNEMENT NUMÉRIQUE



- › Résoudre des problèmes techniques
- › Construire un environnement numérique

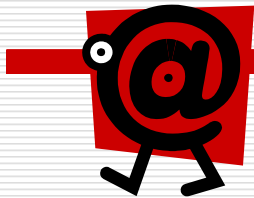


plateforme Pix

Pour chaque compétence, des exercices sont donnés

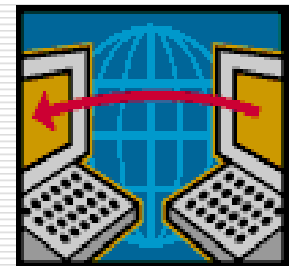
- La réussite/échec à ces exercices détermine un niveau (de 1 à 8, débutant → expert)
- La réussite/échec à ces exercices attribue des points Pix (1024 au plus)

Une double certification



Des cours et des exercices vous permettant

- d'évaluer vos compétences numériques et de les améliorer
- de valider le certificat C2i niveau 1
- de certifier votre niveau de compétences sous Pix



Fonctionnement

C2i niveau 1

Partie théorique (connaissances)

- QCM de 60 questions portant sur les 5 domaines de compétence
- 12 questions par domaine
- 50 % de bonnes réponses dans chacun des domaines

Partie pratique (Savoir Faire)

- Des exercices sur la plate forme Pix
- Niveau 2 atteint



Score Pix

Fonctionnement

- Durant la formation

• Je réalise les exercices Pix indiqués / domaines → Score / compétence

- Le jour de la certification

1/ Je suis candidat au C2i niveau 1

- QCM de 60 questions portant sur les 5 domaines de compétence
- Prise en compte des scores Pix
- Niveau 2 atteint

2/ Je suis candidat à la certification Pix

- Test Pix de 1h30 avec des exercices sur les compétences évaluées

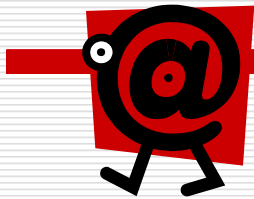
Les outils

- La plateforme du C2i
 - <http://c2i.cnam.fr/v3>
 - positionnement anonyme
 - Positionnement (login et mdp)



□ La plate forme Pix

The screenshot displays the Pix platform interface. At the top left is the 'pix' logo. In the top right corner, there are links for 'PROJET' and 'COMPÉTENCES', and the user's name 'Joelle Delacroix' with a dropdown arrow. The main content area features a large blue banner with the text 'Bienvenue' and 'Vous avez 12 compétences à tester. On se concentre et c'est partix !'. Below this banner is a blue button labeled 'CHOISIR UN TEST'. The 'VOTRE PROFIL' section shows '5 domaines / 16 compétences' and a yellow hexagonal badge with the number '9' and the 'pix' logo. To the right of the profile is a blue 'PARTAGER' button with a share icon. Below the profile is a section titled 'INFORMATION ET DONNÉES' containing three rows: 'Mener une recherche et une veille d'information', 'Gérer des données', and 'Traiter des données', each with a 'Commencer' button.



1/ Connectez vous à c2i.cnam.fr/v3 et faites un positionnement anonyme

2/ Rendez vous sur <https://pix.beta.gouv.fr/> et créez votre compte

