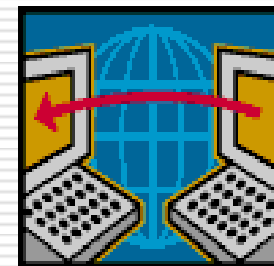
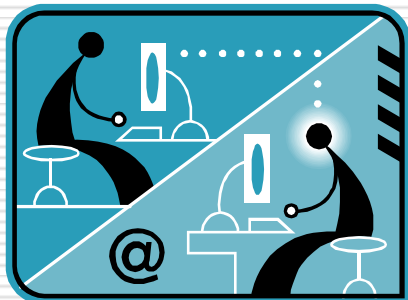
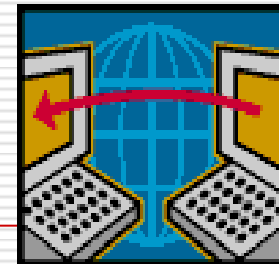




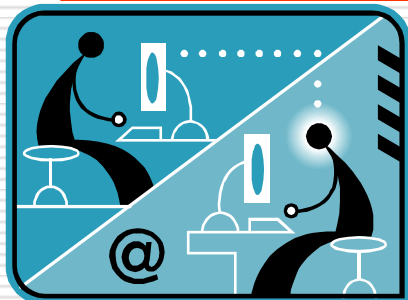
---

**C2i niveau 1**  
**Certificat Informatique**  
**et**  
**Internet**  
**DNF001**





- Qu'est ce que le C2I niveau 1 ?
- Déroulement de la formation
- Le devoirs et le projet
  
- DNF001 est une unité d'enseignement pour la préparation au C2i niveau 1. Elle offre la possibilité de passer la certification aux personnes qui s'y portent candidates.



## □ Définition :

- C2i signifie **Certificat informatique et Internet**. Il atteste de compétences dans la maîtrise des outils informatiques, réseaux et travail collaboratif.

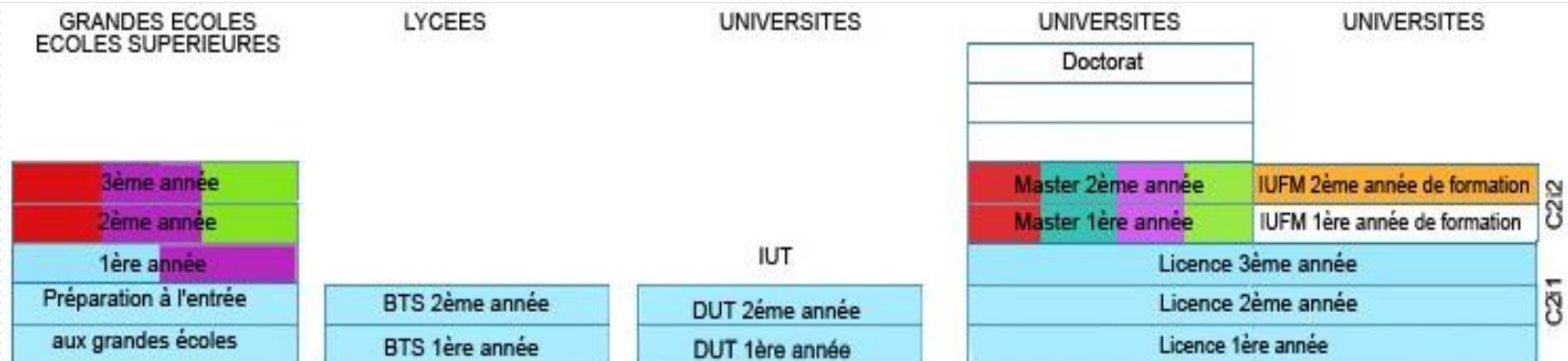
## □ But :

- développer, renforcer et valider la maîtrise des technologies et de la communication et de l'information

## □ Public

- Tous les étudiants régulièrement inscrits dans un établissement et engagés dans une formation conduisant à la délivrance de diplômes de l'enseignement supérieur.

- Deux niveaux sont prévus :
  - Un niveau 1 d'exigence applicable à tous les étudiants et aux stagiaires de formation continue de l'enseignement supérieur. Ce premier niveau doit être acquis au plus tard au niveau de la licence mais de préférence dès le début des études supérieures.
  - Un niveau 2 faisant l'objet d'exigences plus élevées en fonction des orientations professionnelles des formations dispensées. Ce second niveau doit être acquis au niveau du Master 2 et/ou ingénieur.



## légende:

C2i niveau 1 *Il est recommandé de commencer la formation dès la première année*

C2i niveau 2 enseignant

C2i niveau 2 métiers du droit

C2i niveau 2 métiers de la santé





C2i niveau 2 métiers de l'ingénieur

C2i niveau 2 métiers de l'EAD (*environnement et aménagement durables*)

Le référentiel national du C2i® niveau 1 comprend 20 compétences réparties dans 5 domaines.





□ **Domaine D1 : Travailler dans un environnement numérique évolutif**



-  Compétence D1.1 Organiser un espace de travail complexe
-  Compétence D1.2 Sécuriser son espace de travail local et distant
-  Compétence D1.3 Tenir compte des enjeux de l'interopérabilité
-  Compétence D1.4 Pérenniser ses données

□ **Domaine D2 : Être responsable à l'ère du numérique**



-  Compétence D2.1 Maîtriser son identité numérique privée, institutionnelle et professionnelle
-  Compétence D2.2 Veiller à la protection de la vie privée et des données à caractère personnel
-  Compétence D2.3 Être responsable face aux réglementations concernant l'utilisation de ressources numériques
-  Compétence D2.4 Adopter les règles en vigueur et se conformer au bon usage du numérique

Le référentiel national du C2i® niveau 1 comprend 20 compétences réparties dans 5 domaines.

□ **Domaine D3 : Produire, traiter, exploiter et diffuser des documents numériques**



- Compétence D3.1 Structurer et mettre en forme un document
- Compétence D3.2 Insérer des informations générées automatiquement
- Compétence D3.3 Réaliser un document composite
- Compétence D3.4 Exploiter des données dans des feuilles de calcul
- Compétence D3.5 Préparer ou adapter un document pour le diffuser

□ **Domaine D4 : Organiser la recherche d'informations à l'ère du numérique**



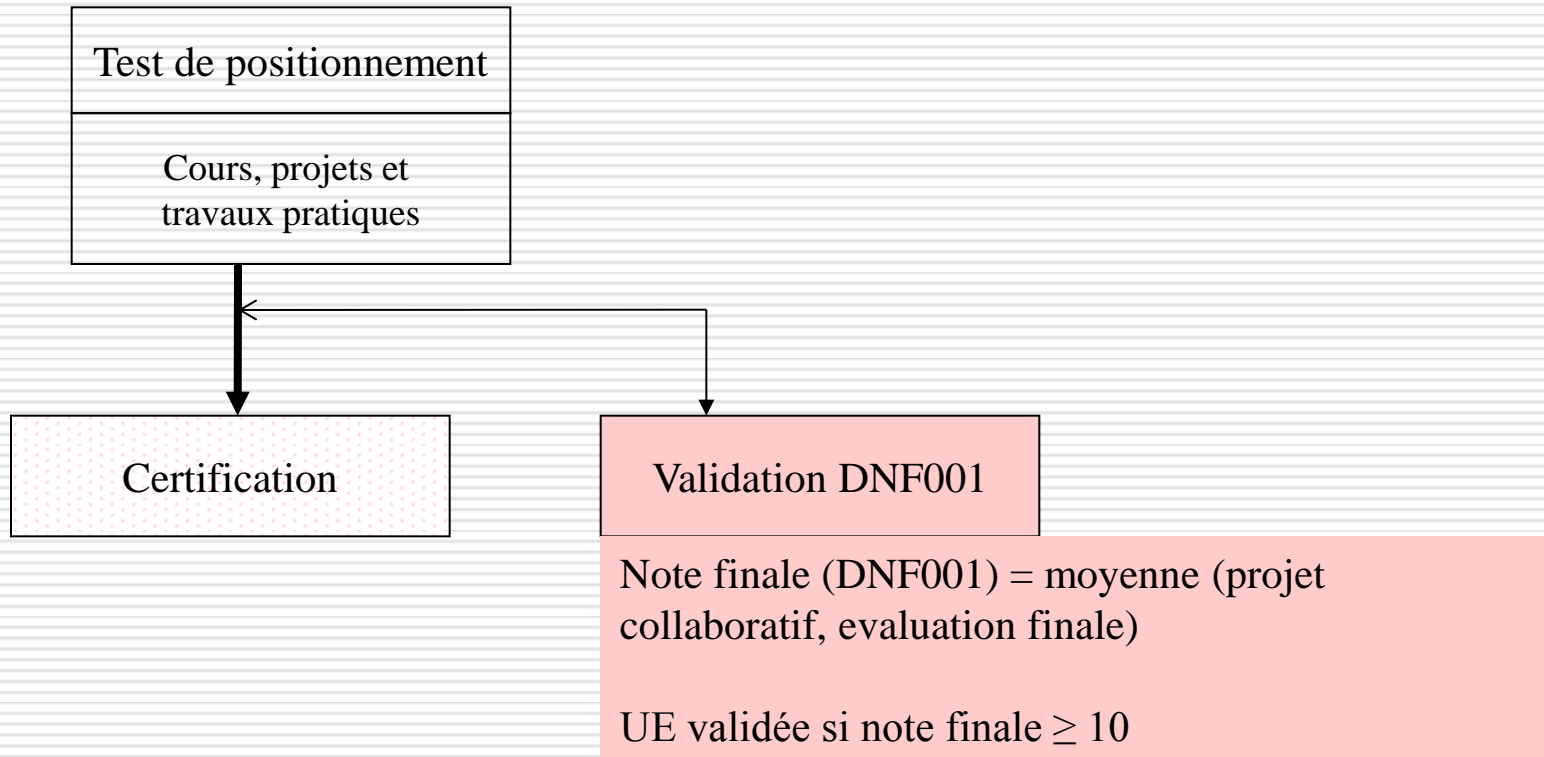
- Compétence D4.1 Rechercher de l'information avec une démarche adaptée
- Compétence D4.2 Évaluer les résultats d'une recherche
- Compétence D4.3 Récupérer et référencer une ressource numérique en ligne
- Compétence D4.4 Organiser une veille informationnelle

□ **Domaine D5 : Travailler en réseau, communiquer et collaborer**



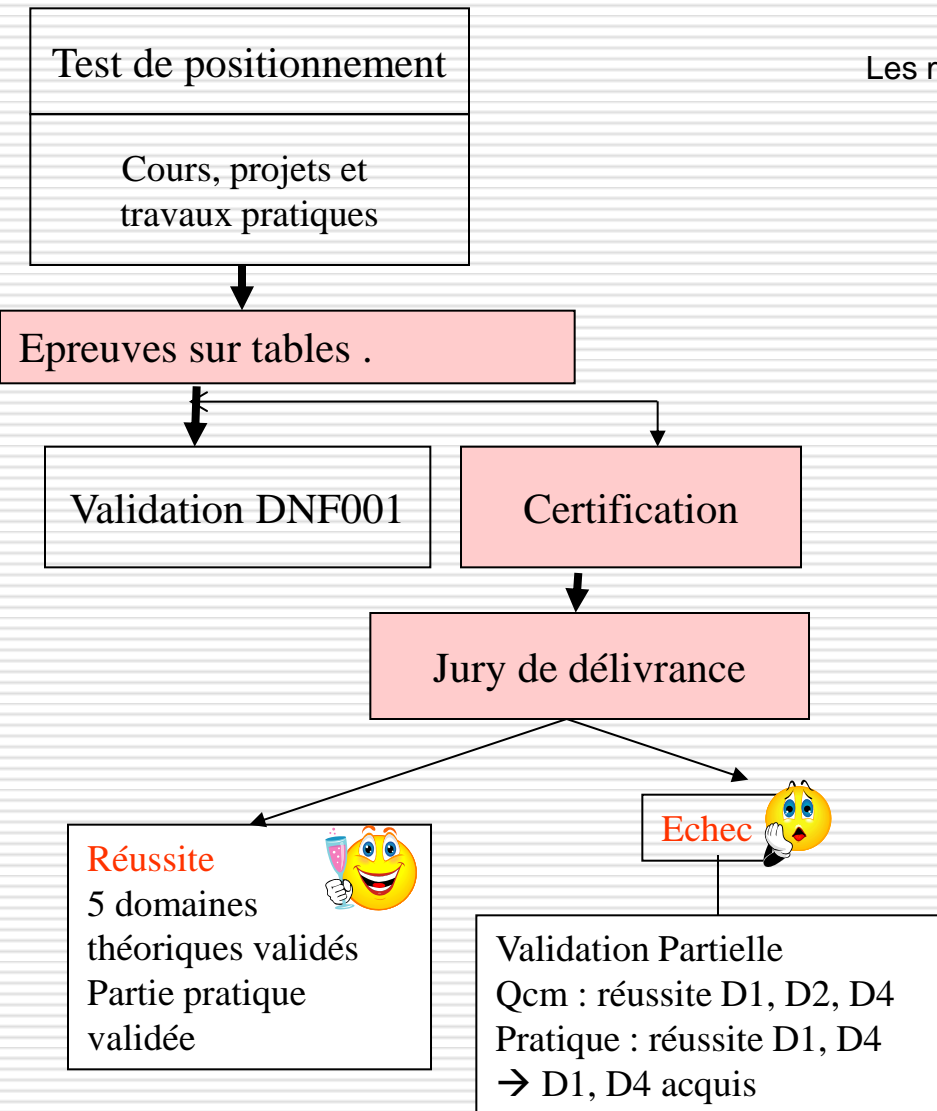
- Compétence D5.1 Communiquer avec un ou plusieurs interlocuteurs
- Compétence D5.2 Participer à l'activité en ligne d'un groupe
- Compétence D5.3 Élaborer une production dans un contexte collaboratif

# Validation DNF001



lundi	mardi	mercredi	jeudi	vendredi
Introduction Positionnement, D3	D3	D4/ D1	D1	D1
D3	D3	D2, projet D5	D2, projet D5	Certification examen final

# Certification C2I



Les modalités de certification : deux parties :

- une **épreuve théorique** de 45 minutes permettant la validation des compétences sur la base de réponses apportées à **un questionnaire de 60 questions** couvrant les 5 domaines du référentiel national (12 items par domaines). **Cette partie est obtenue si chacun des 5 domaines est validé.**

**Un domaine est validé si le score pour ce domaine est de au moins de 50 % de bonnes réponses.**

- une **validation des compétences** couvrant les 5 domaines de compétences du référentiel. Il s'agit d'un **porte feuille de compétences** alimentés par les devoirs rendus, les projets, l'utilisation des outils de communication. 80% des items doivent être validés. **Des travaux personnels ou professionnels peuvent être rendus.**

- La certification c2i niveau 1 est attribuée après obtention de la partie théorique **et** de la partie pratique. Une acquisition partielle peut être prononcée en cas d'échec, domaine par domaine. Les certificats seront délivrés par un **jury unique et spécifique au C2i® niveau 1** désigné par le responsable de l'établissement habilité (Cnam)