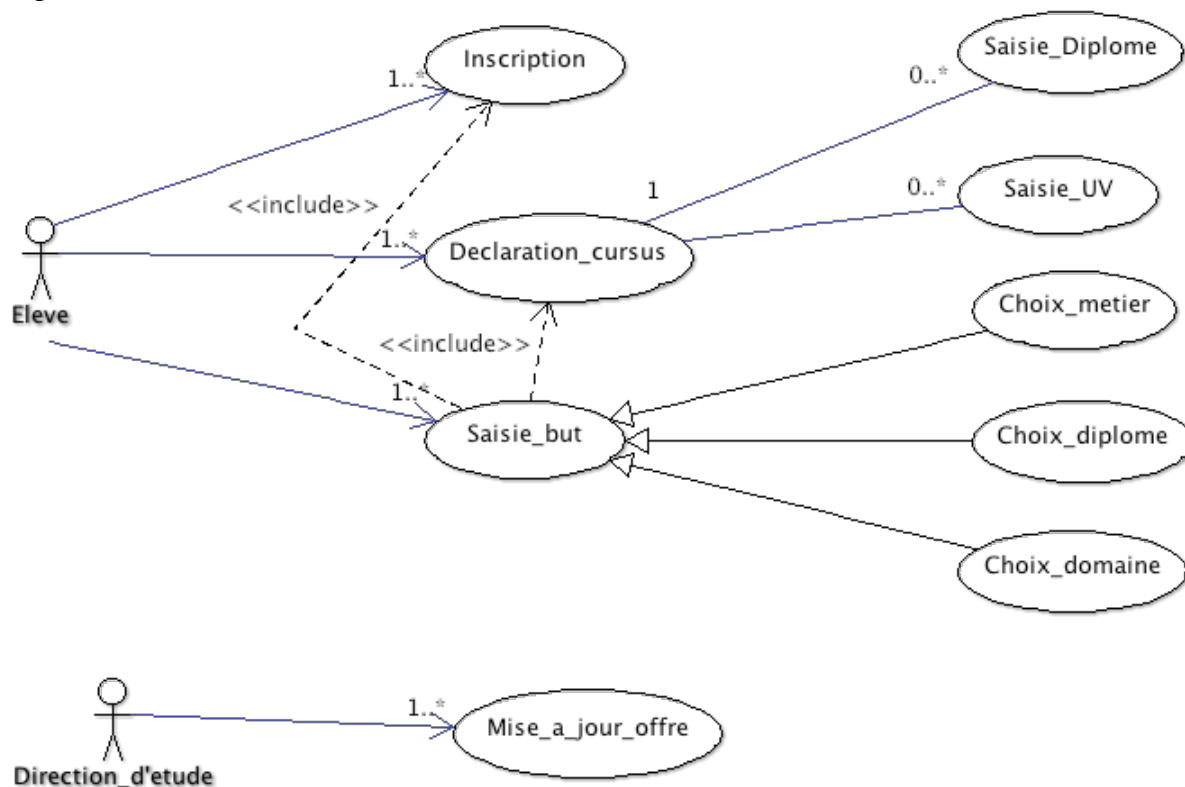


Corrigé indicatif de la première session de Méthodologie Avancée d'Informatisation NFE103 du 04 février 2013

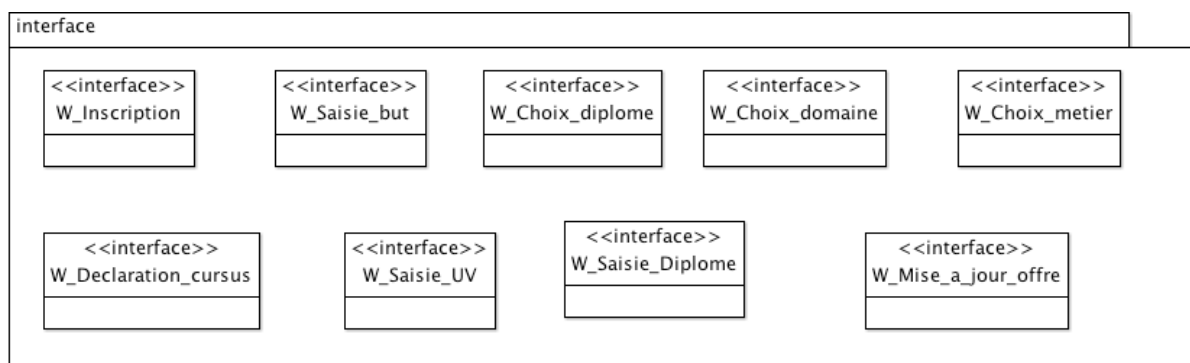
Question 1 : Quels sont les acteurs de ce système et leurs cas d'utilisation ?

Deux acteurs : l'élève et la direction des études

Diagramme de cas d'utilisation :



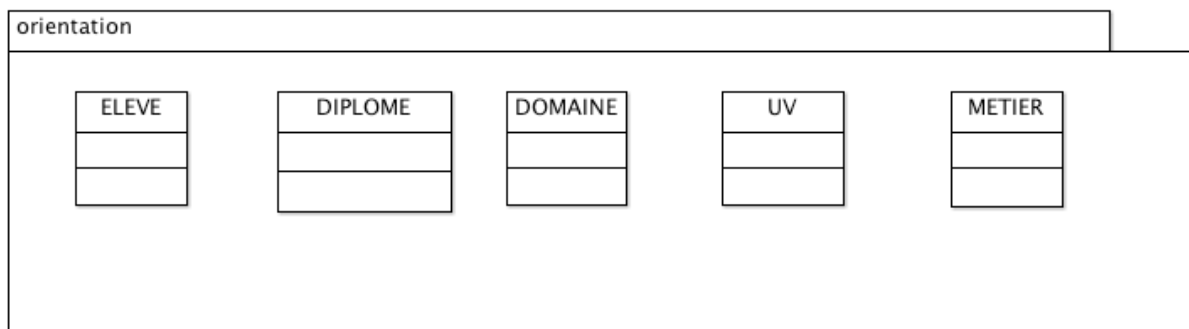
D'où le paquetage d'interfaces :



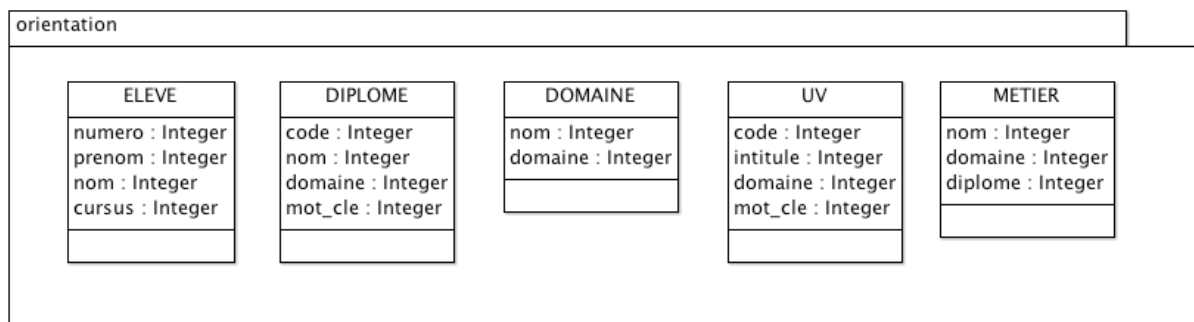
Question 2 : Modèle de classes du système : commencer par indiquer les classes, les attributs et les associations candidats.

Noms communs du texte	Classes retenues
établissement d'enseignement supérieur	Système -> paquetage "orientation"
élève	ELEVE
cours	UV
métier	METIER
diplôme	DIPLOME
domaine	DOMAINE
unités de valeur	idem cours
liste	non
mots clés	attribut
nom	attribut
code	attribut
intitulé	attribut
numéro	attribut

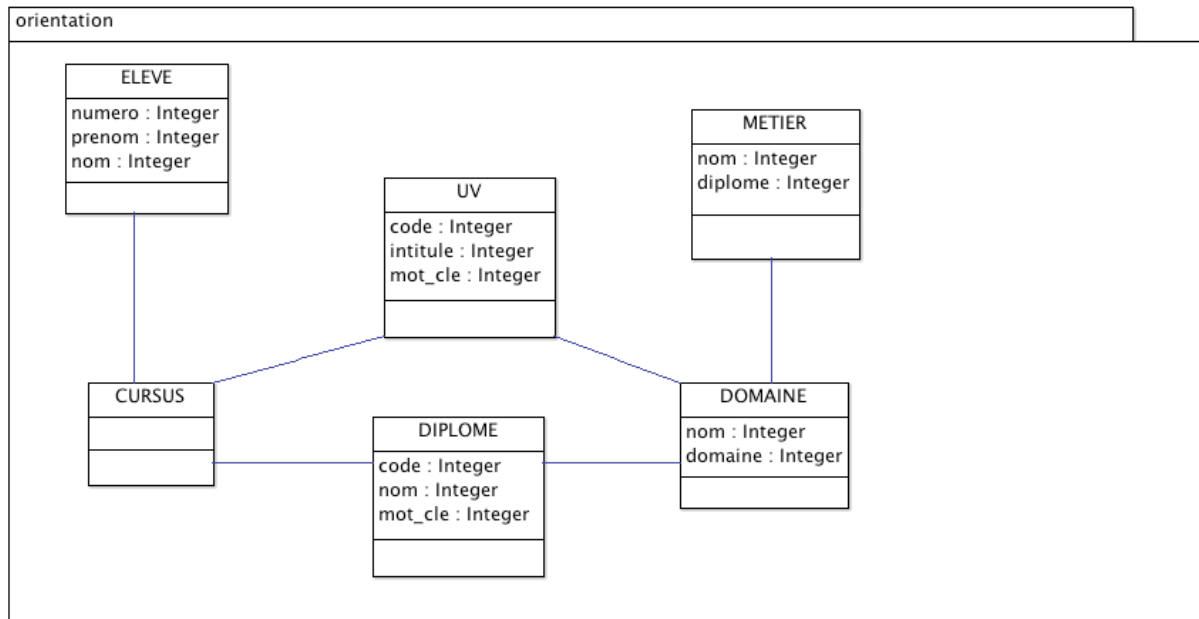
D'où le premier modèle de classes :



Candidats attributs de chaque classe :



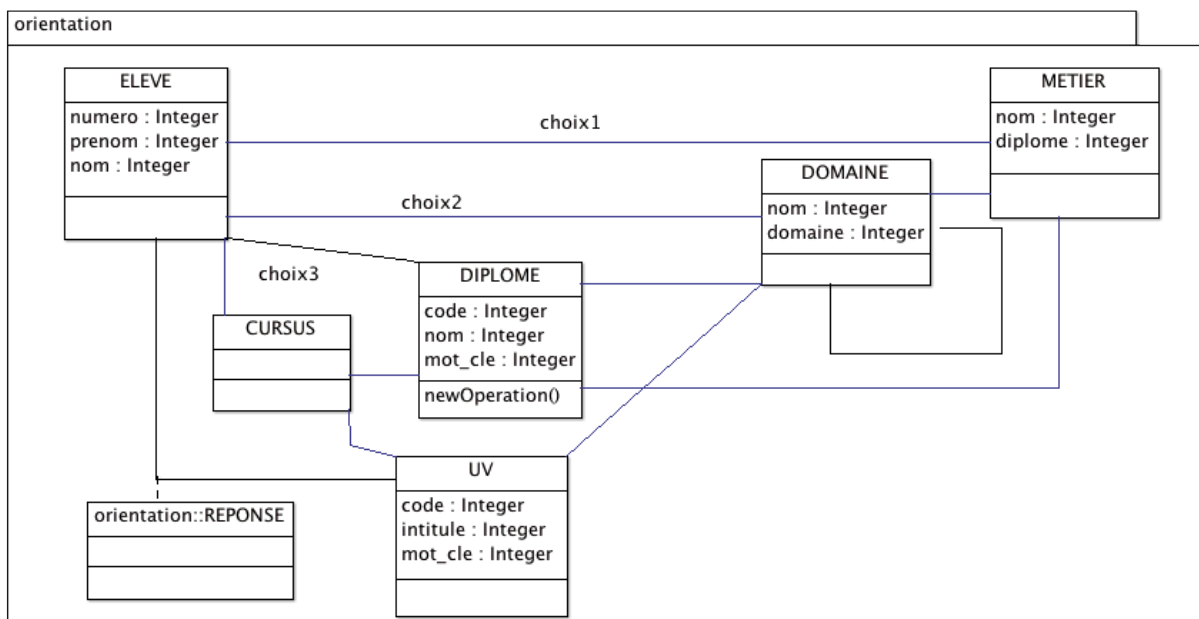
Attributs retenus (cursus est un attribut complexe, il est créer une classe CURSUS) :



Candidats association :

- "Un métier est relatif un domaine"
- "Un métier son exercice suppose un ou plusieurs diplômes"
- "Un domaine est lié à d'autres domaines"
- "Le candidat (a) le but ... (d')obtenir la compétence pour exercer un métier"
- "Le candidat (a) le but ... (d')acquérir un diplôme"
- "Le candidat (a) le but ... (de) se perfectionner dans un domaine"

La phrase " Le système répond soit par les codes et intitulés d'une à trois unités de valeur à suivre, soit par son impossibilité à répondre" peut réécrire en "une à trois unités de valeur sont répondues à l'élève"

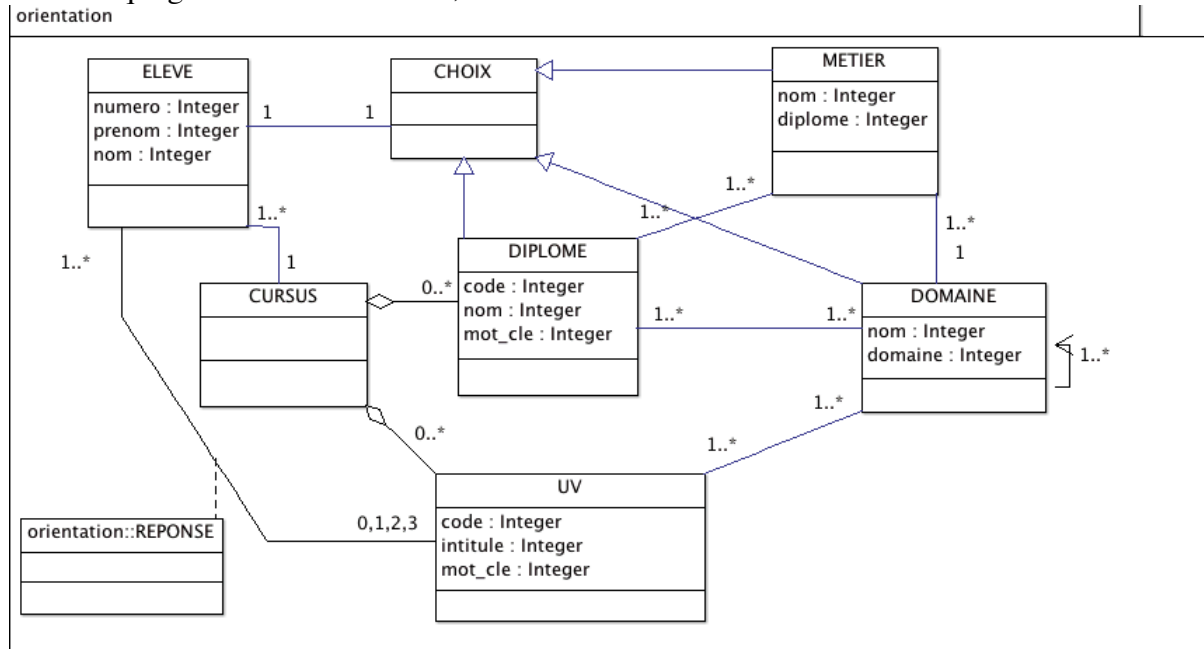


Associations retenues :

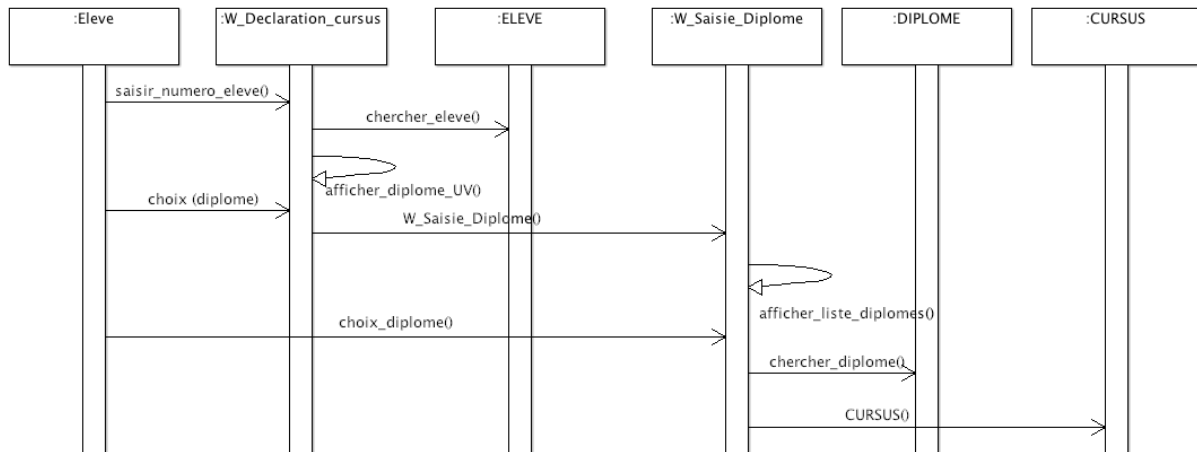
Un CURSUS est composé d'UV et/ou de DIPLOME, d'où agrégation.

Le fait de mettre "réponse" comme une classe-association "REPONSE" peut permettre de rendre persistante cette réponse.

Les trois associations "choix" peuvent être agréés par la création d'une classe déléguée CHOIX qui généralise "METIER", "DIPLOME" et "DOMAINE"



Question 3-1 : Diagramme de séquences du scénario "Un élève déclare son cursus qui ne comprend qu'un diplôme"



Question 3-2 : Diagramme de séquences du scénario "Un élève ayant déclaré son cursus et le domaine dans lequel il souhaite se perfectionner, le système répond en proposant une seule unité de valeur"

Le diagramme de séquences du choix de "domaine" :

